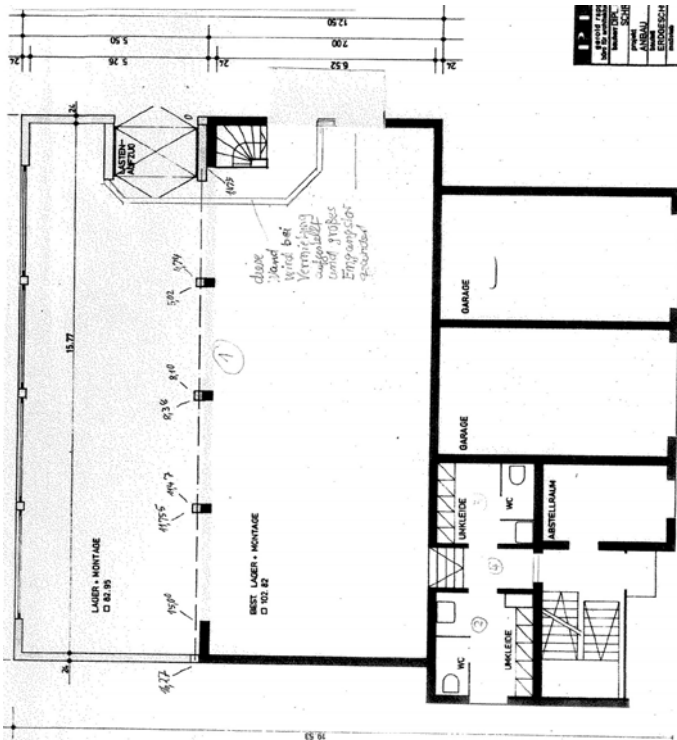


Telefon: 07422/1788



## Schramberg – Tal ebenerdig anfahrbare Gewerbefläche zu vermieten

Grundriss ca. 195 m<sup>2</sup>



**Einteilung:**

Ein großer Raum, ggf. Sozialräume und Bürozimmer mit dabei.

**Ausstattung:**

Industrieparkett, neue Fenster

**Lage:**

In der Talstadt

**Sonstiges:**

<b>Frei ab:</b>	Sofort
<b>Kaltmiete:</b>	Verhandlungssache
<b>Nebenkosten:</b>	Verhandlungssache
<b>Kaution:</b>	2-Monatskaltmieten
<b>Maklergebühr:</b>	2-Kaltmieten + 19% MWSt.

Innenansicht



Innenansicht



Innenansicht



Für Besichtigungen stehen wir gerne zur Verfügung und freuen uns auf Ihren Anruf.

Weitere Bilder:



Auf Wunsch wird die Fläche im EG um



Fläche im Keller erweitert.